

# РУЧНОЙ НОЖ С РЕЗЦАМИ MLT-F120



РУКОВОДСТВО ПО  
ЭКСПЛУАТАЦИИ И  
ОБСЛУЖИВАНИЮ

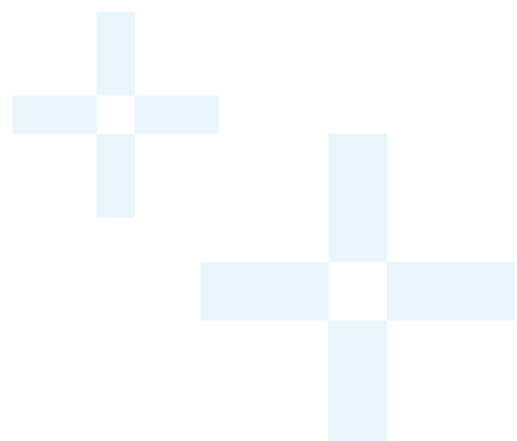


# Указатель :

ЕС Декларация соответствия : .....	2
Что представляет собой ручной нож с резцами MLT-F120 ? .....	3
Инструкции по эксплуатации : .....	4
Запасные части : .....	11

## ВАЖНО

Прочитайте руководство пользователя и следуйте инструкциям и предупреждениям, прежде чем использовать этот прибор. Внесение любых изменений или преобразований в эту машину может повлечь утрату гарантии и ответственности производителя. Это руководство, как часть оборудования, должно всегда находиться рядом с машиной и доступно всему эксплуатационному и техническому персоналу для любых последующих консультаций.



# ЕС ДЕКЛАРАЦИЯ СООТВЕТСТВИЯ

Мы, нижеподписавшиеся

MLT ZI du Clos Marquet - Rue Michel Rondet - CS 70059 -  
42 200 Saint-Chamond, France

лица, уполномоченные составлять техническую документацию,

- **Жилье ФЮРНОН** : менеджер по продукту, MLT

Мы заявляем под нашей ответственностью, несмотря на вышепризнанные критерии, что машина :

<b>Модель :</b>	F 120
<b>Заводской номер :</b>	71103
<b>Дата изготовления :</b>	2018

Соответствие:

- Соответствует спецификациям по проектированию и конструированию Европейских стандартов по общей безопасности машин : 2006/42/CE
- Следующим директивам и/или стандартам :
  - EN ISO 12100-1
  - EN ISO 12100-2
  - EN 60204-1
  - EN ISO 13250
  - EN ISO 13857
  - EN ISO 14121-1

A SAINT-CHAMOND,  
PDG Groupe  
Frédéric GUILLEMET  
MLT  
MINET LACING TECHNOLOGY SA  
Z.I. du Clos Marquet - CS 70059  
42400 SAINT-CHAMOND  
Tél : 04 77 22 19 19 Fax : 04 77 31 49 81

# Что представляет собой нож с резцами MLT-F120 ?



## Описание

Портативный штанцевый нож для резки транспортерных лент зигзагом. Сменные режущие головки с разной геометрией резки.

Опорный стол с направляющими для расположения материала.

Этот штанцевый нож предназначен специально для резки термопластичных материалов с внутренним тканевым слоем прямо на площадке.

Головка съемной конструкции, что позволяет снизить вес во время транспортировки.



## Технические характеристики

КОРПУС	
Габариты	481 × 402 × 370 мм (д х ш х в)
Вес	12,4 кг
Макс. толщина	8 мм

ГОЛОВКА	
Габариты	245 × 205 × 440 (д х ш х в)
Вес	30,6 кг

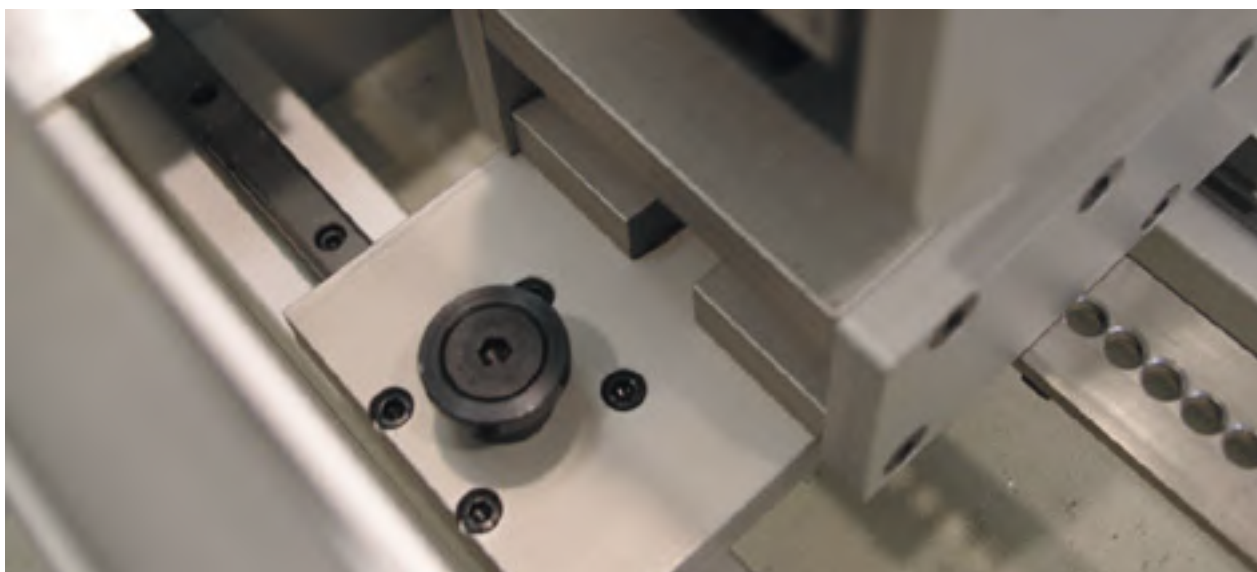
# Инструкции по эксплуатации

## ПРЕДУПРЕЖДЕНИЕ

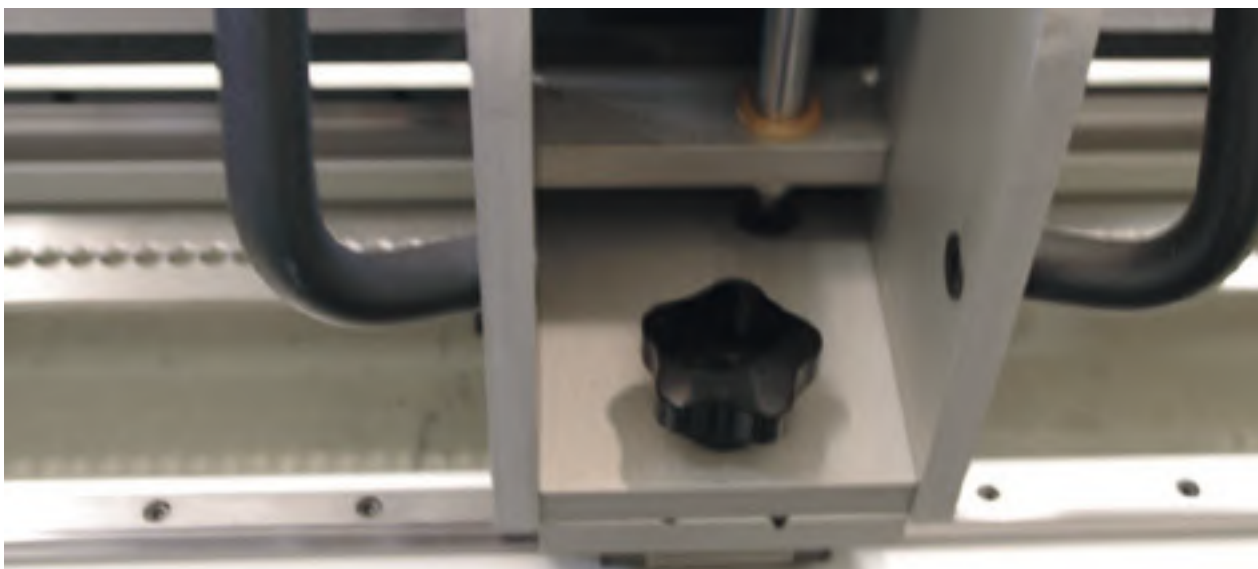
ПРИ РАБОТЕ С ДАННЫМ УСТРОЙСТВОМ ЕСТЬ РИСК ЗАЖАТИЯ КИСТЕЙ И РУК ВО ВРЕМЯ ДВИЖЕНИЯ РЕЖУЩЕЙ ГОЛОВКИ. ОСОБУЮ ОСТОРОЖНОСТЬ НЕОБХОДИМО ПРОЯВЛЯТЬ В ОТНОШЕНИИ РЕЖУЩЕЙ ГОЛОВКИ И ОПОРНОЙ ПЛИТЫ, В СВЯЗИ С ОПАСНОСТЬЮ ПОВРЕЖДЕНИЯ КОНЕЧНОСТЕЙ.

## Портативная головка в сборе

Расположить рукоятку ножа точно вертикально, чтобы нижний штифт оказался внутри корпуса. Установить головку для пробивки на направляющую плиту до конца.



Закрепить головку с ручкой М-10

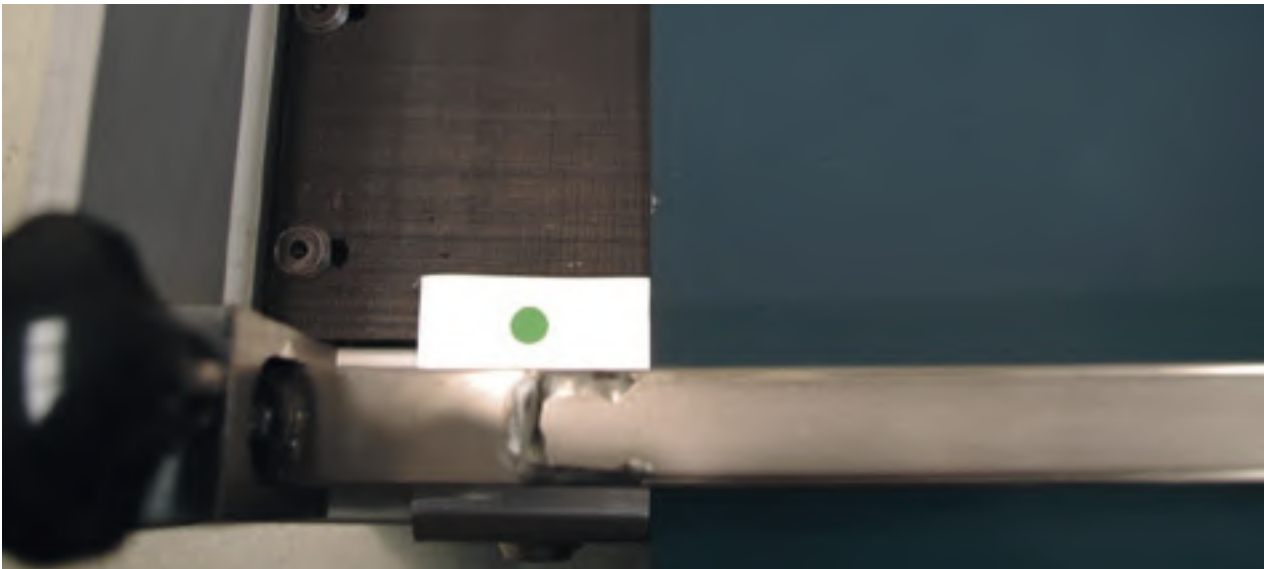


Потянуть вниз основу, чтобы освободить шаговый штифт и переместить головку в центр корпуса.



### **Рабочие инструкции**

Сначала кладется один конец ленты на ЗЕЛЕНУЮ сторону направляющего рельса покрытием вверх и располагается под планкой до конца пластмассовой пластины.



Закрепить ленту, опустив планку и затягивая две ручки одновременно.

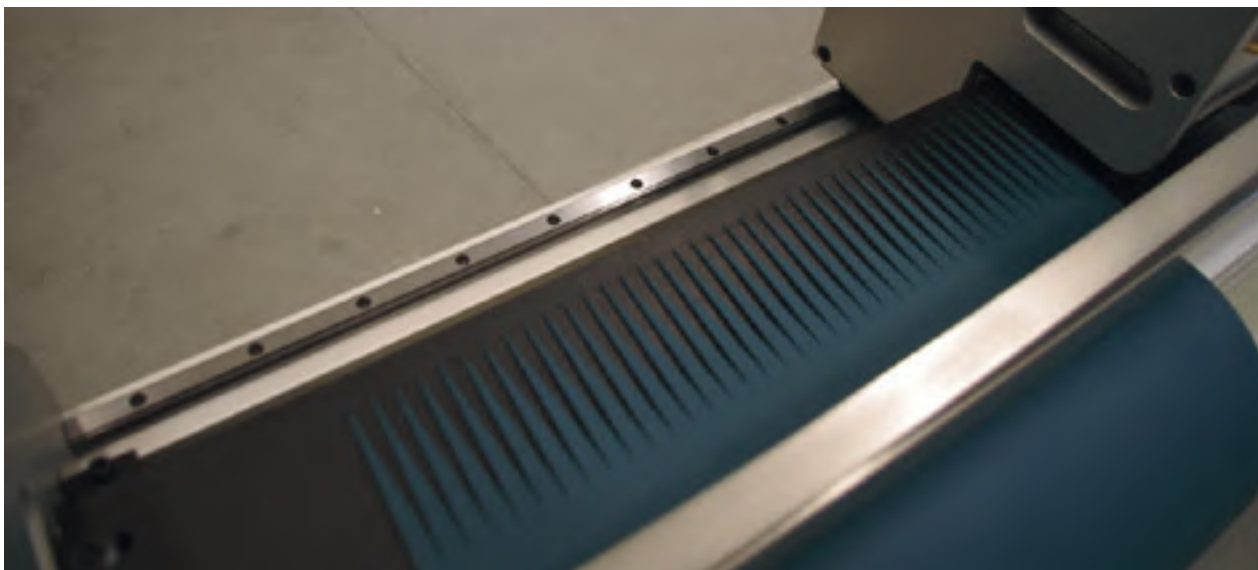
Не допускайте слишком сильного затягивания, чтобы не погнуть зажим ленты в середине.



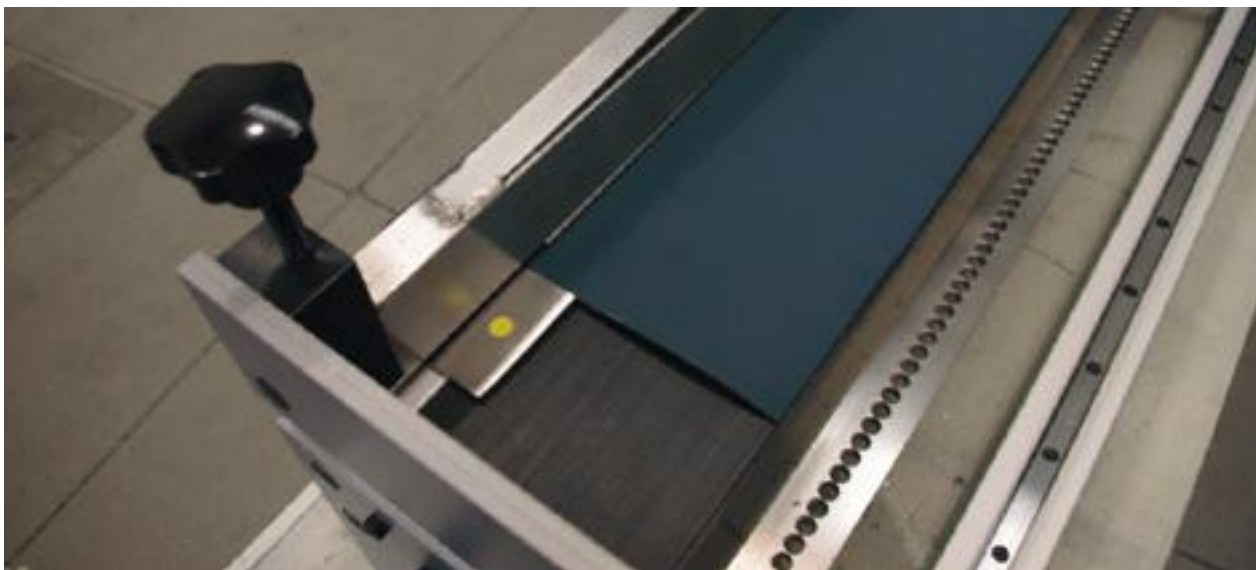
После того, как лента расположена и полностью зафиксирована, потяните нижний зажим, чтобы освободить шаговый штифт, и переместите головку до конца хода ЗЕЛЕННОЙ стороны.

Затем можно начать пробивку, работая рукояткой при ходе вверх и вниз.

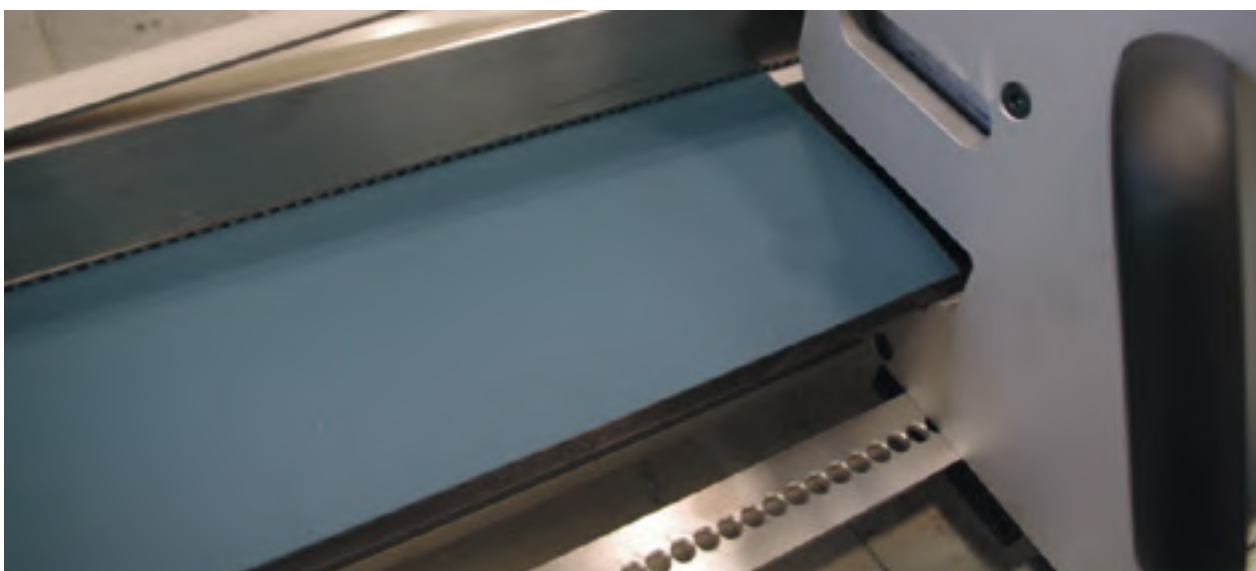
После каждой операции резки, когда рукоятки полностью в верхнем положении, переместите головку влево до расхождения с нижним штифтом, при этом пробивная головка находится в следующем положении для повторения операции.



По завершении пробивки первого канта ленты, откройте зажим и вставьте второй кант на ЖЕЛТУЮ сторону покрытием вверх.



Когда рукоятки полностью вверху, переместите головку на ЖЕЛТУЮ сторону, пока лента не окажется под ножами.



После того, как головка будет в положении для резки второго канта ленты, начните пробивку до конца хода на ЖЕЛТОЙ стороне.

**ПРИМЕЧАНИЕ:**

Эта пробивная головка работает только в одном направлении (от зеленой к желтой)  
Возможность замера резки для разных штампов.

80 x 10 90°.....длина 100 мм.





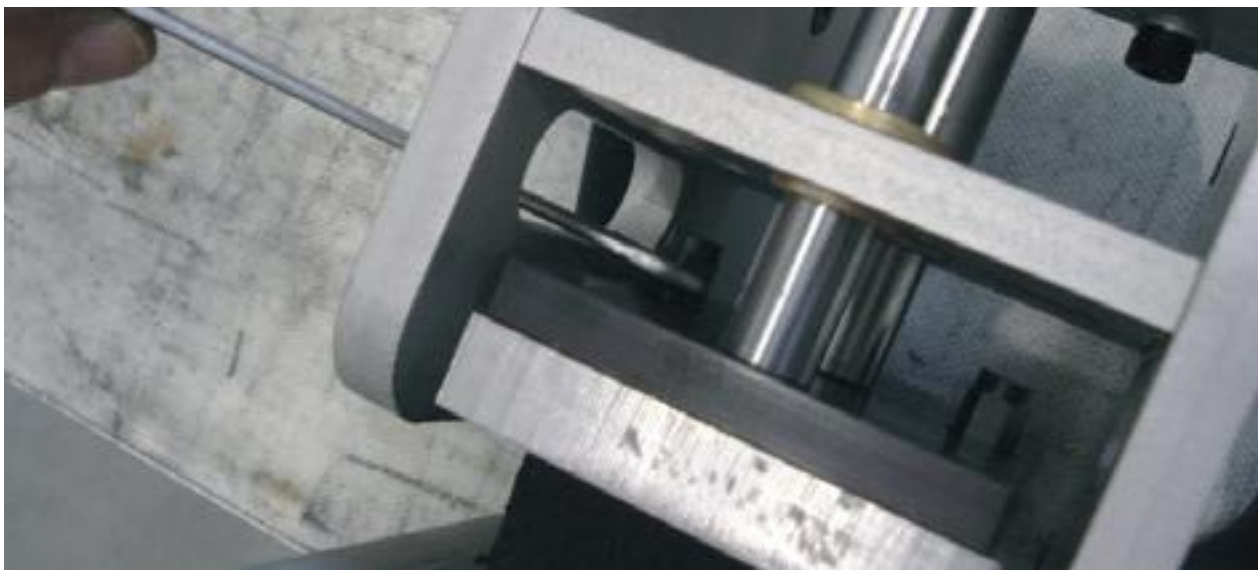
Замена штамповочной головки:

## ПРЕДУПРЕЖДЕНИЕ

ДЛЯ БОЛЬШЕЙ БЕЗОПАСНОСТИ ПРИ ЗАМЕНЕ ШТАМПА РЕКОМЕНДУЕТСЯ ОТКЛЮЧАТЬ ОБОРУДОВАНИЕ ОТ ПИТАНИЯ.

Снятие пробивной головки для замены резательных пластин.

Открутить 2 болта с помощью ключа 10 мм.



Снять штамп и поставить новый.

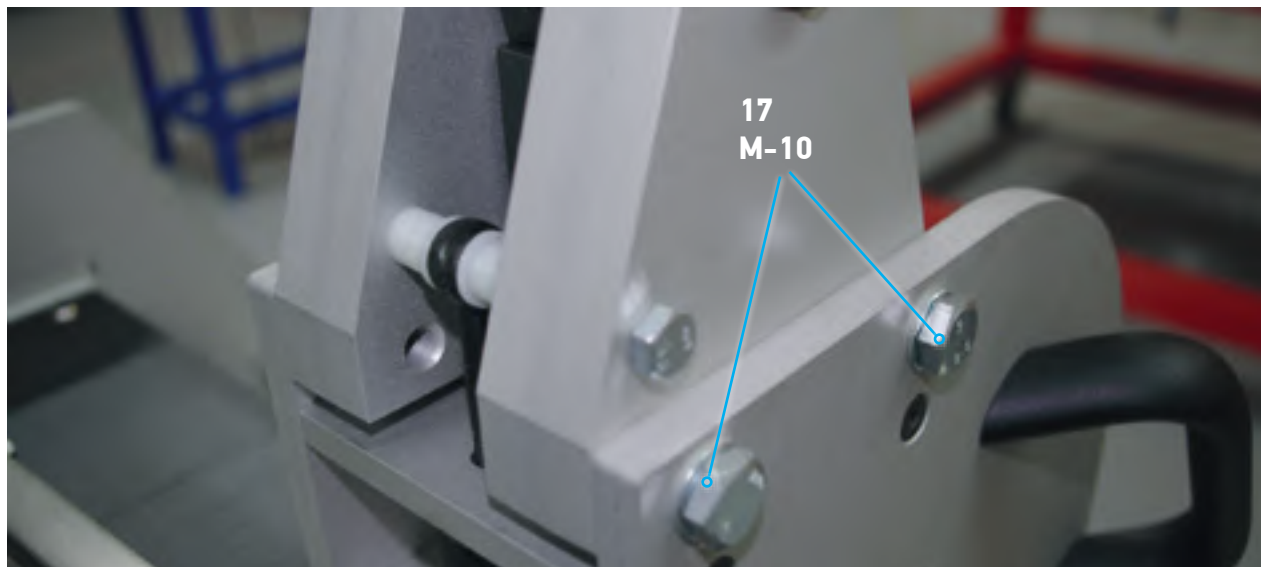


Установить на место и затянуть 2 болта.

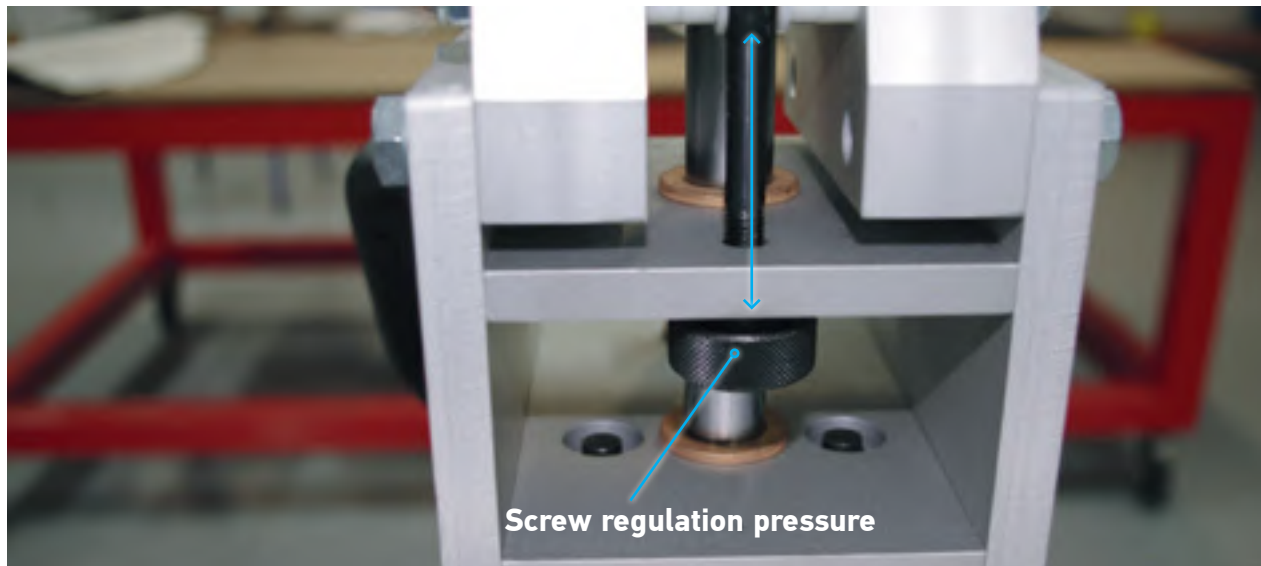
Отрегулировать ход давления.

## ПРИМЕЧАНИЕ

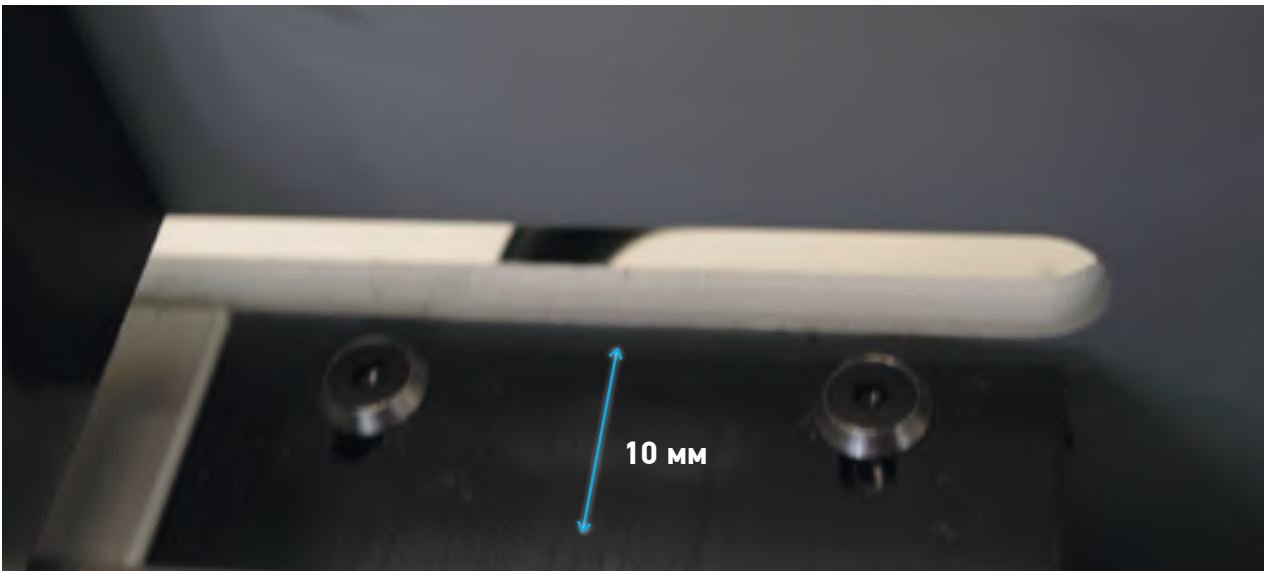
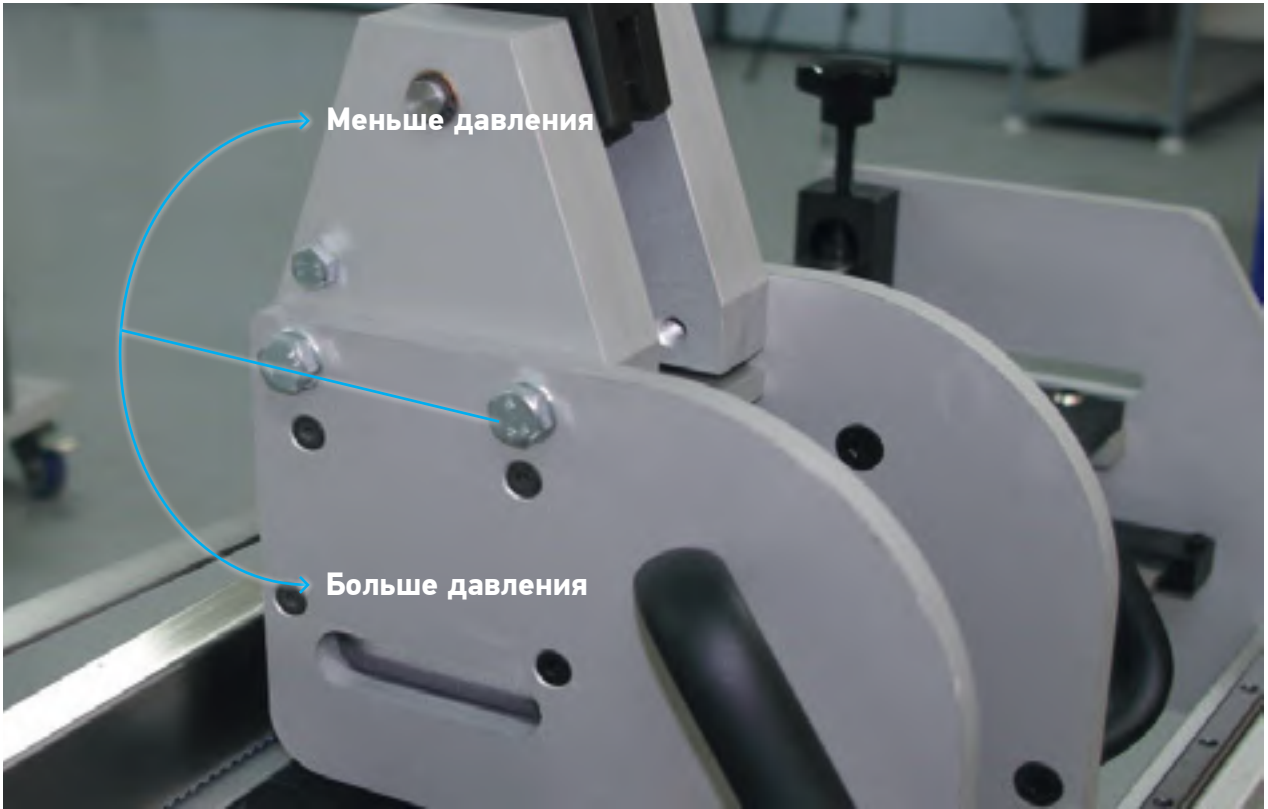
Регулировать давление резки необходимо каждый раз при замене пластины нейлона.  
Иначе чрезмерное давление может привести к поломке ножей или ухудшению режущего нейлона.  
Открутите 4 винта ключом 17 мм М-10



Сверху или снизу обратной стороны головки против давления винта, как на следующем изображении.



Также можно переместить режущий нейлон по всей поверхности, потому что шаг не меняется.

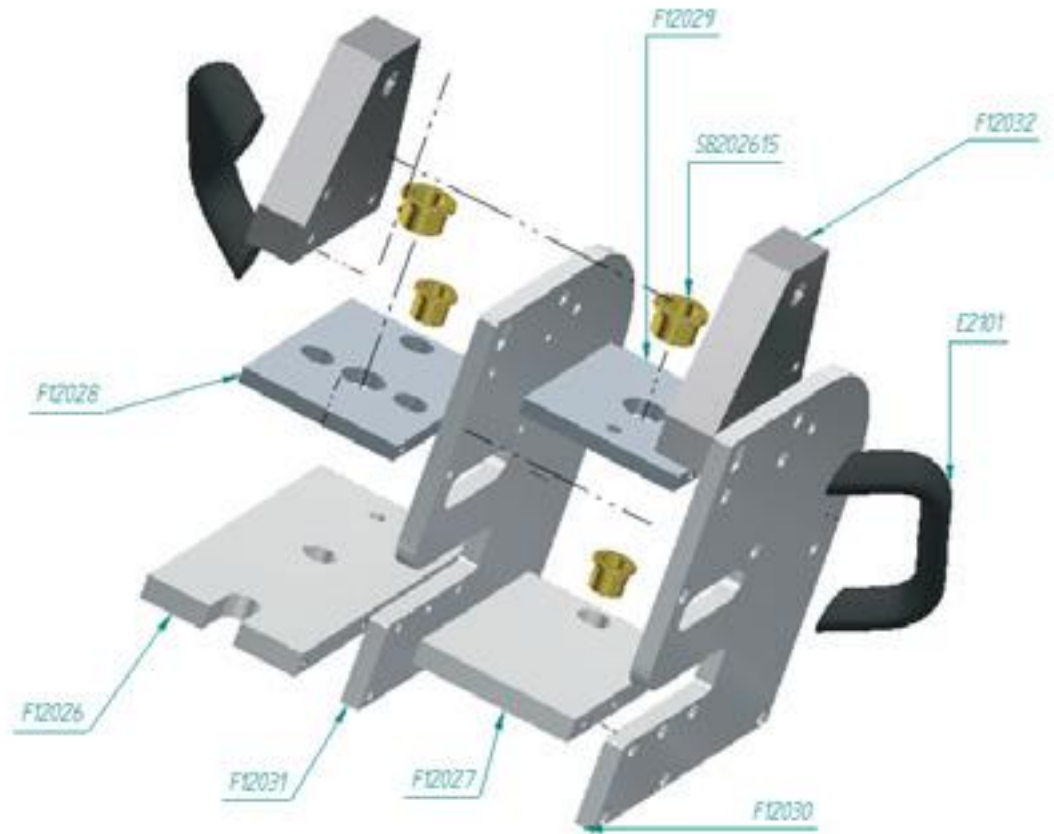


# Запасные части

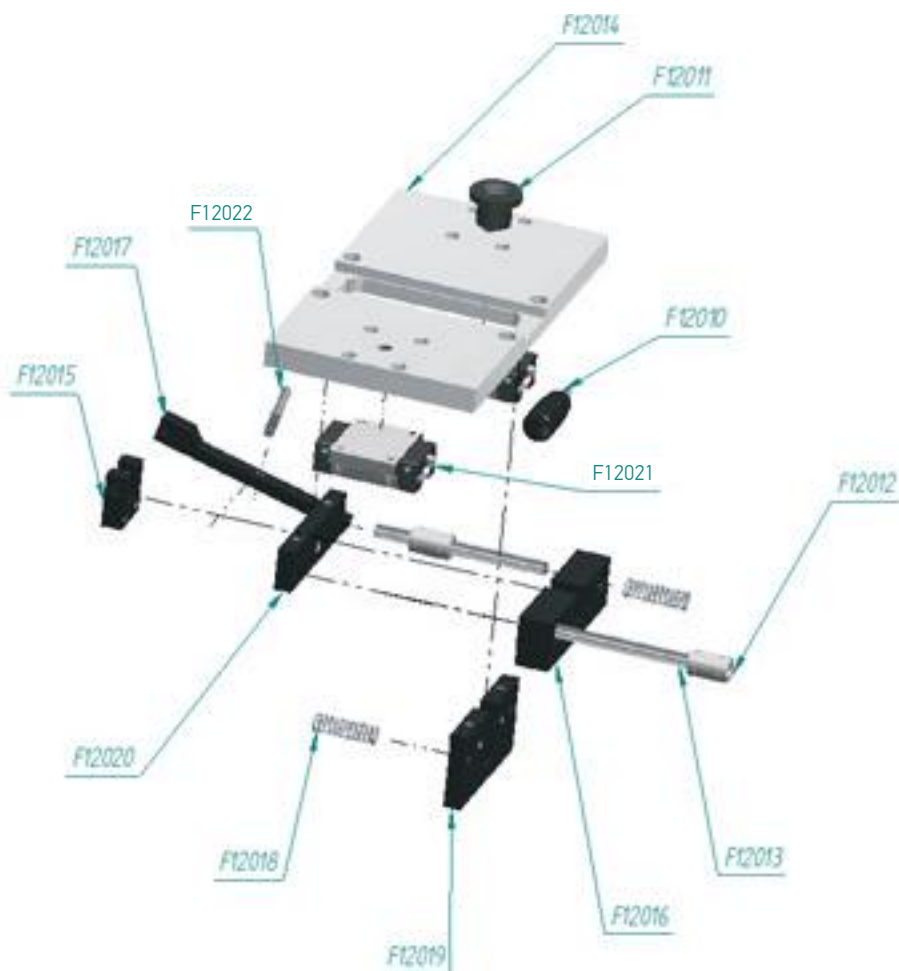
Number	Part name	Units
F06001	45x90x1850	1
E2101	Inclined handle	2
F06002	Clamping bar	1
F12003	Belt clamp	2
F06004	Rail Franke	2
F12005	Side frame	2
F06006	miniter_20_1033_0_	2
F061010	Ramp	1
F12007	Ramp tongue	2
F12008	Belt clamp tongue	2
F06009	Poliamide	1
F12010	Nylon support	2
F12011	Tongue plug	2
F12012	vc_192_50_b_m10.par	2



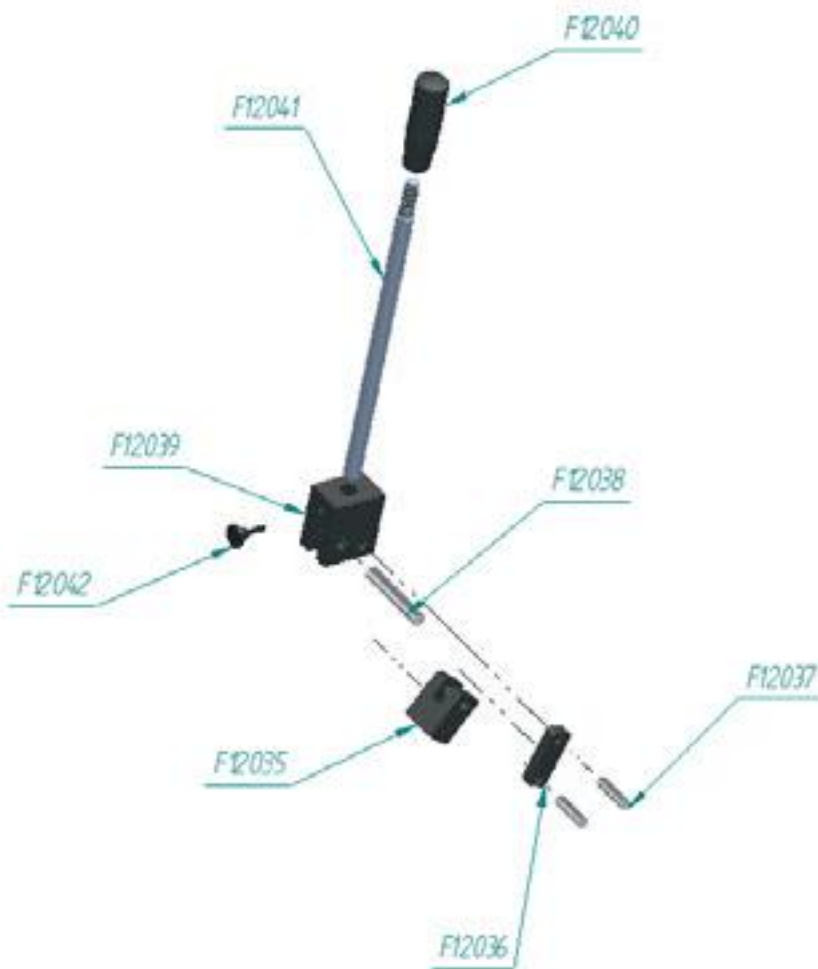
Number	Part name	Units
E2101	Inclined handle	2
F12026	Base of the device	1
F12027	Cutting base	1
F12028	Spacer upper punch	1
F12029	Spacer inferior pointer	1
F12030	Device side-1.par	1
F12031	Device side-2.par	1
F12032	Pressure regulator	2
SB152015	Rolling bearing 15-20-15	2
SB202615	Rolling bearing 20-26-15	2



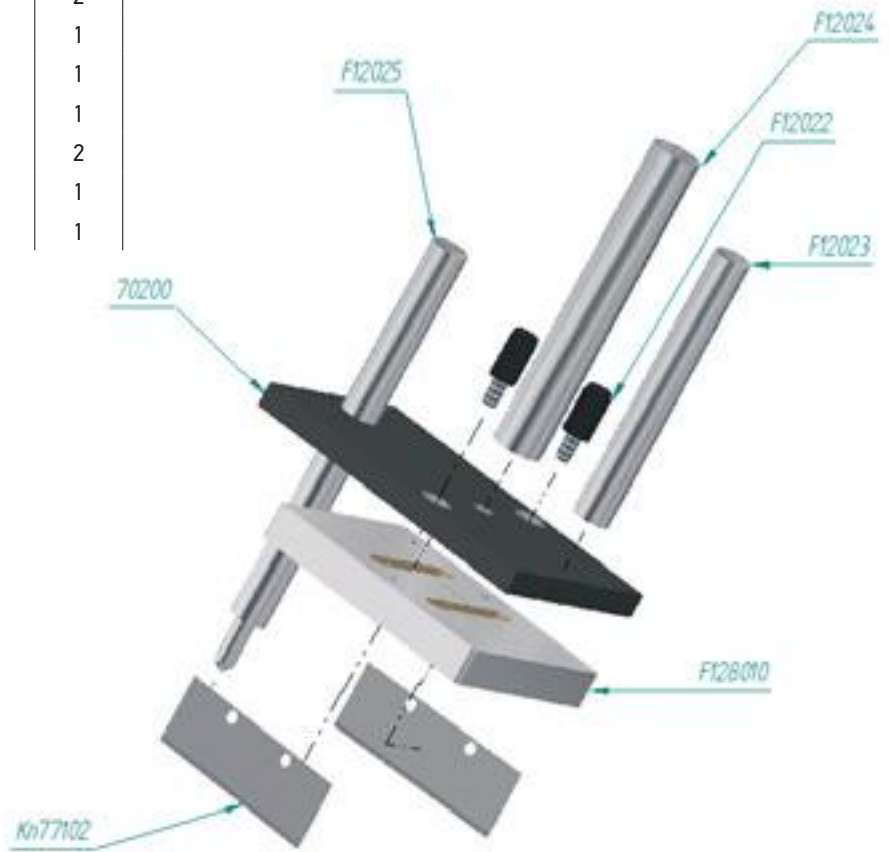
Number	Part name	Units
F12013	Trigger guide bar	2
F12014	Base of the runner	1
F12015	Trigger hinge	1
F12012	Bushing_kh_0824_0.par	2
F12016	Trigger switch	1
F12017	Trigger	1
F12010	i_280_40_p_m6x1.par	1
F12018	Spring	2
F12019	Trigger guide ramp 2	1
F12020	Trigger guide ramp	1
F12021	Hiwin trolley/skid 15	2
F12022	Pin/Bolt	1



Number	Part name	Units
F12035	Fixing pin	1
F12036	Hinge	1
F12037	Pin 10x35	2
F12038	Pin 12x70	1
F12042	din_464_m5_20	1
F12039	Excentrique	1
F12040	i_280_90_m12	1
F12041	Lever	1



Number	Part name	Units
Kn77102	Blade 0.7x82xdable bis normal	2
70200	Spacer punch	1
F12023	Anti-rotation shaft	1
F12024	Pressure axis	1
F12022	Punch screw	2
F128010	Punch	1
F12025	Pin	1





# Горячая линия MLT MLT



**Наши представители MLT помогут вам удаленно с помощью видеосвязи.**

**Горячая линия MLT** всегда готова оперативно помочь вам в решении любых возникших проблем: **пробой ленты, разрыв или иная проблема на транспортной ленте**, мы можем бесплатно и дистанционно вам помочь с помощью видеосвязи.

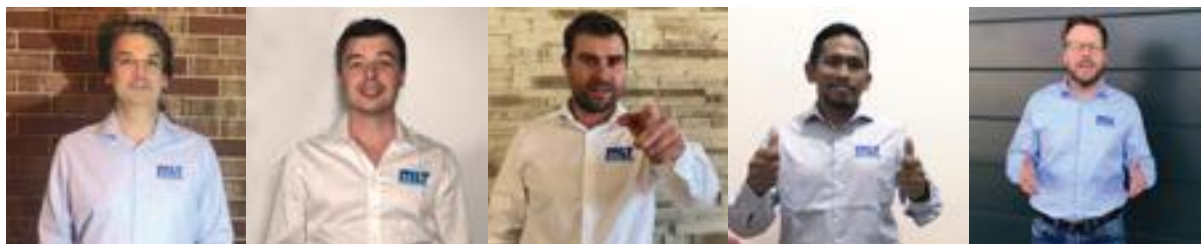
Наши команды всегда на связи и смогут вам ответить на **10 языках!**

**Зарегистрируйтесь онлайн, чтобы один из наших представителей смог с вами связаться и помочь в кратчайшие сроки :**

[www.mlt-lacing.com/mlt-hotline](http://www.mlt-lacing.com/mlt-hotline)



**предварительная регистрация  
на горячей линии**  
[www.mlt-lacing.com/mlt-hotline](http://www.mlt-lacing.com/mlt-hotline)



# НОЖ С РЕЗЦАМИ MLT-F120

## MLT Minet Lacing Technology

Более 70 лет инноваций к  
вашим услугам



ANY SPLICE, ANY BELT,  
ANYTIME, ANYWHERE



Логотип дистрибьютора



1 bis allée Nicolas Copernic,  
42400 Saint-Chamond – France  
tél. +33 (0)4 77 22 19 19 - [www.mlt-lacing.com](http://www.mlt-lacing.com)