

РЕМНИ ДЛЯ ПРОТЯЖКИ КАБЕЛЯ

PATENTED PRODUCT


MADE IN FRANCE

Профили под заказ / Технические ленты



ТЕХНИЧЕСКИЕ ЛЕНТЫ РЕМНИ ДЛЯ ПРОТЯЖКИ КАБЕЛЯ



РЕМНИ ДЛЯ ПРОТЯЖКИ КАБЕЛЯ ИСПОЛЗУЮТСЯ В ОБОРУДОВАНИИ 2 ТИПОВ :

- ВОЛОЧИЛЬНЫЕ СТАНЫ
- КАБЕСТАНЫ



ВОЛОЧИЛЬНЫЕ СТАНЫ



Стандартный тип



С повышенным напряжением



Скручивающий тип



КАБЕСТАНЫ



На кабестаны устанавливаются ремни с прочностью выше, чем на волочильные станы.



Ремни для протяжки с прочным утком, установленные на кабестане для кабелей подводного типа



Все технические ленты вулканизируются, изготавливаются в замкнутом виде на заказ в соответствии с Вашими потребностями.

Мы оставляем за собой право изменять технические характеристики нашей продукции в любое время без предварительного уведомления

НАША ПРОДУКЦИЯ

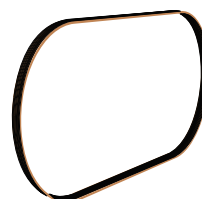
РЕМНИ ДЛЯ ПРОТЯЖКИ КАБЕЛЯ



КАРКАС



Стандартный тип : 1 тканевое полотно, накрученное несколько раз с нахлестом



Кевларовый корд : накрученный несколько раз



ПРОФИЛИ ПОД ЗАКАЗ

ВЕРХНЯЯ ОБКЛАДКА



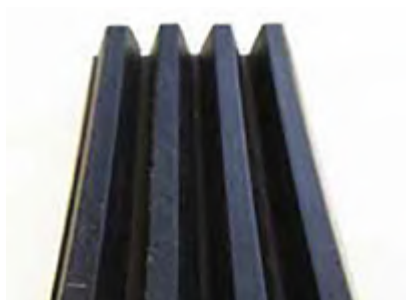
Механообработка V формы или полукругом



ПОВЕРХНОСТЬ НАКРУТКИ



Поликлиновый ремень : М



Другие вырезы под заказ



Поликлиновый ремень : L



ОБКЛАДКА (ОБРЕЗИНЕННЫЕ БОРТА)



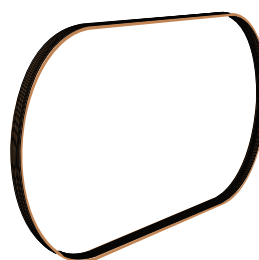
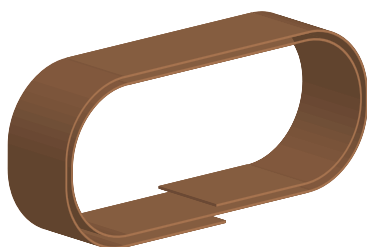
ТЕХНИЧЕСКИЙ ПАСПОРТ РЕМНИ ДЛЯ ПРОТЯЖКИ КАБЕЛЯ

| | |
|--|--|
| Максимальная нагрузка на разрыв | До 2 500 N/мм |
| Каркас | <ul style="list-style-type: none"> • До 5-ти слоев текстиля • Наматываемый корд (Rayonne или Арамид) • Горячее наполнение поликлиновых и зубчатых ремней ... |
| Revêtements | <p>Резина до 80 Шор А :</p> <ul style="list-style-type: none"> • износостойкий тип (высокий коэффициент износостойкости 50мм³) • маслостойкий тип: в том числе для медной продукции (коэффициент 115мм³) • жаропрочный тип, до 200°C (коэффициент 115мм³) • белый, немаркий тип (коэффициент 110мм³) |
| Ширина | Преимущества |
| Avantages | <ul style="list-style-type: none"> • Бесшовный тип: исключение риска раскрытия ленты • Однородные и равномерные ремни, без дополнительной толщины • Работа на небольших диаметрах накрутки • Прямолинейное натяжение при различных скоростях • Механообработка цельной массы при необходимости: <ul style="list-style-type: none"> • шлифовка, выточка пазов, полукруги, V форма, • поликлинья ... |



Ремни на кабельном заводе

+ 2 ВОЗМОЖНЫХ ТИПА



| Прочность в утке | |
|--|---|
| До 1500 N/мм | До 2 500 N/мм |
| Каркас | |
| Накручиваемая ткань полиэстер-полиамид, бесшовного и бесконечного типа | Работа под напряжением, под давлением, корд наматывается бесконечным и бесшовным методом. Rayonne - Арамид |
| Преимущества | |
| <ul style="list-style-type: none"> • Вулканизация под натяжением, бесшовным и бесконечным методом • Однородность | <ul style="list-style-type: none"> • Вулканизация под натяжением, бесшовным и бесконечным методом • Однородность • Высокая прочность на разрыв • Рекомендуется для установки на кабестаны или на волочительные станы с высоким напряжением. |

ТЕХНИЧЕСКИЙ ПАСПОРТ ГОРЯЧАЯ ВУЛКАНИЗАЦИЯ РЕМНЕЙ



+ ВОЗМОЖНО ИЗГОТОВИТЬ ПРОФИЛЬ ПО ИНДИВИДУАЛЬНЫМ РАЗМЕРАМ ЗАКАЗЧИКА МЕТОДОМ ЛИТЬЯ

+ ИДЕАЛЬНО ПОДХОДИТ ДЛЯ СТАНОВ СКРУЧИВАЮЩЕГО ТИПА

+ ЗНАЧИТЕЛЬНО БОЛЕЕ СТОЙКИЕ, ЧЕМ ХОЛОДНАЯ ВУЛКАНИЗАЦИЯ

Каркас

- V-образной формы
- Ремни ГРМ
- Трапецевидные ремни

Покрытие

- Антиабразивного типа
- Маслостойкого типа
- Жаропрочного типа
- Самозатухающего и антистатического типов

Идеально подходят для

- Вытяжных ремней
- Технически ремни для специального оборудования (например : аграрного назначения, для сбора гроздьев винограда...).



Все технические ремни вулканизированы в замкнутом виде, бесконечного типа, сделаны под заказ в соответствии с вашими потребностями.

Мы оставляем за собой право изменять технические характеристики нашей продукции в любое время без предварительного уведомления.

ТЕХНИЧЕСКАЯ АНКЕТА

РЕМНИ ДЛЯ ПРОТЯЖКИ КАБЕЛЯ

ИНФОРМАЦИЯ ПО ТИПУ УСТАНОВКИ

Волоочильный стан стандартного типа

Волоочильный стан скручивающего типа

Кабестан

Код :

Марка :

Диаметр бобин :

Есть ли фланцы на шкивах ? : Если да, то каков промежуток между 2 фланцами?

Нет

Натяжение применяемое при производстве :

Давление применяемое при производстве :

Скорость вращения ленты : м/с

РАЗМЕРЫ РЕМНЕЙ

Максимальная длина* : мм

Минимальная длина* : мм

Ширина : мм

Толщина : мм

*Мы всегда измеряем ленты по внутренней окружности. Чтобы измерить максимальную длину, мы выкладываем не более 2 валков. Для получения минимальной длины сведите их как можно ближе друг к другу.

НАТЯЖЕНИЕ

Натяжение на разрыв : Н/мм (указывается в техническом паспорте от поставщика установки или предыдущих ремней)

Скорость вращения ремней :

ДАННЫЕ О ПРОДУКЦИИ, ПОЛУЧАЕМОЙ ПУТЕМ ЭКСТРУЗИИ

Тип продукции (кабель, шланг, плоский профиль...) :

Диаметр кабелей и других круглых профилей : мм

Ширина и толщина плоских профилей : мм

Материал :

Масло / смазка : Да Нет

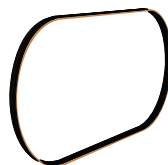
Температура : °C

КАРКАС

Ткань



Корд (кевларовый)



ПОКРЫТИЕ

Верхняя сторона

Твердость : ShA

Материал :

Цвет :

Профили (гладкие, полукруглые, V...) :

Профили (ширина, толщина, радиус) :

Внутренняя сторона

Твердость : ShA

Материал :

Цвет :

Профили (гладкие, полукруглые, V...) :

Профили (ширина, толщина, радиус) :

название нынешней компании-поставщика ваших ремней :

ВАШИ ЗАМЕЧАНИЯ ПО РЕМНЯМ, ИСПОЛЗУЕМЫХ В ДАННЫЙ МОМЕНТ :

Есть ли у вас фотографии, схемы, чертеж ленты, которые вы можете прислать нам вместе с этой анкетой?

Укажите как можно больше информации, чтобы мы могли определить и адаптировать структуру ленты (мы проектируем и производим ленты, адаптированные к каждой установке и каждому виду обрабатываемой продукции).

ПРИМЕЧАНИЯ

A series of horizontal dotted lines for writing notes.



РЕМНИ ДЛЯ ПРОТЯЖКИ КАБЕЛЯ

PATENTED PRODUCT
MADE IN FRANCE

MLT Minet Lacing Technology

Более 70-ти лет инновации
к Вашим услугам



 **MLT GROUP**
Conveyor Solutions Expert

 **MLT GROUP**
Minet Lacing Technology

 **TECHNICGUM**
MLT GROUP

www.mltgroup-conveyor.com - info@mltgroup-conveyor.com