



**StarTracker**



**Ленточный выравниватель** / высокая производительность  
при равномерном и непрерывном использовании

**СОВМЕСТИМ НА ВСЕ 100 % С**  
**SUPER-SCREW® / ISC® / FIX'N GO®**

# ПОЧЕМУ ВЫБИРАЮТ STAR TRACKER ?

## Революционный ленточный выравниватель

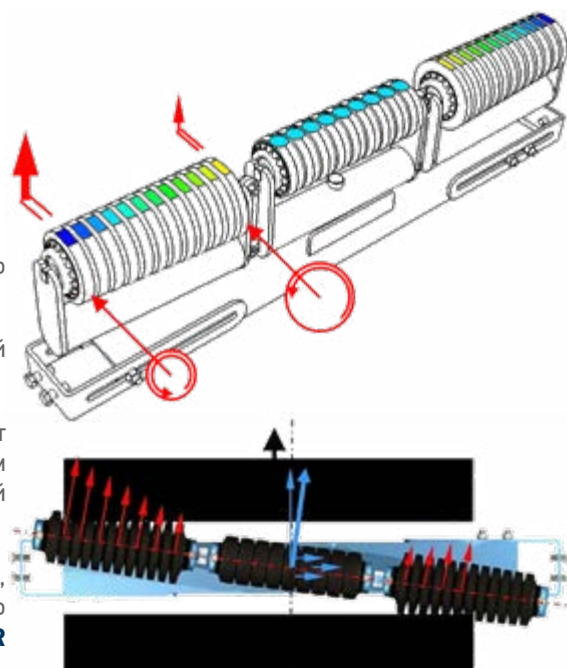
### Иновационная система для центрирования ваших лент

«Для того же расстояния, которое проходит полоса, ролик более маленького диаметра вращается быстрее, чем ролик большего диаметра»

Благодаря их конусной форме, когда лента смещается, ролик, расположенный на исходной стороне, ускоряется, а ролик на другой стороне замедляется.

Эта разность скоростей и трения создает дисбаланс сил, который вращает верхнюю часть **STAR Tracker**®, пропорционально началу ленты, и, таким образом, возвращает ленту к центру, пока она не восстановит идеальный баланс.

**STAR Tracker**® является первым в мире ленточным выравнивателем, использующим этот принцип автоцентровки ленты, существует несколько моделей с полностью регулируемым стандартом под названием «**STAR Tracker**»



### ПРЕИМУЩЕСТВА

- Работает на плоской ленте или на лентах корытообразной формы
- Оснащен ограничителем с защитой от засорения
- Оснащен фиксаторами роликов
- Многочисленные разновидности качества роликов
- Прочная конструкция, возможен усиленный вариант
- Работает в перевернутом положении, на лентах с шевронами
- Симметричный: центрирование двунаправленных лент
- Экономичность - замена роликов за считанные минуты

## ОПЦИИ, АКСЕССУАРЫ И ВЕРСИИ



### Опорные установки

Предварительно просверленная пластина, облегчающая укладку.



### STAR Tracker® усиленный

Для широких установок, в пределах существующего стандарта.



### Защитная деталь

Когда лента сильно повреждена

Каучука, нитрилового каучука и т. д...



## Общие данные StarTracker

### Ограничения использования:

Диапазон температур использования:  $-10^{\circ}/+70^{\circ}$   
 Допустимый диапазон нагрузки: от 15 кг до 120 кг  
 Диапазон рН экспозиции : от 3 до 11  
 Диапазон скорости полосы: от 0,5 м/с до 3 м/с

### Не подвергать:

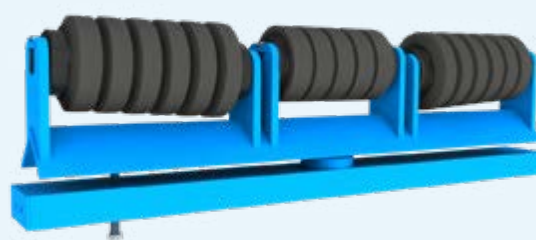
Стандартную версию - коррозионной среде  
 Каучуковый ролик - попаданию масел, смазок, углеводов

### Напоминание (см. инструкцию):

Угол  $90^{\circ}$  с лентой  
 Равномерное давление  
 Чистая лента

Ленты, мм	500	650	800	1000	1200	1400	1600	1800
Обратная сторона - плоская	Размер 0	Размер 1 Длинный вид	Размер 2 Длинный вид	Размер 3 Длинный вид	Размер 4 Длинный вид	Размер 5 Длинный вид	Размер 6R Длинный вид	Размер 7R Длинный вид
Верхняя сторона - впуклая	Размер 1 Режим желоба	Размер 2 Режим желоба	Размер 3 Режим желоба	Размер 4 Режим желоба	Размер 5 Режим желоба	Размер 6R Режим желоба	Размер 7R Режим желоба	

## STAR HD



Параметры, ширина, форма и характеристики.  
 Вы запрашиваете, мы проектируем.



## MLT Conveyor Solutions Expert

Более 70-ти лет инноваций  
к Вашим услугам



Логотип дистрибьютора



[www.mltgroup-conveyor.com](http://www.mltgroup-conveyor.com) - [info@mltgroup-conveyor.com](mailto:info@mltgroup-conveyor.com)