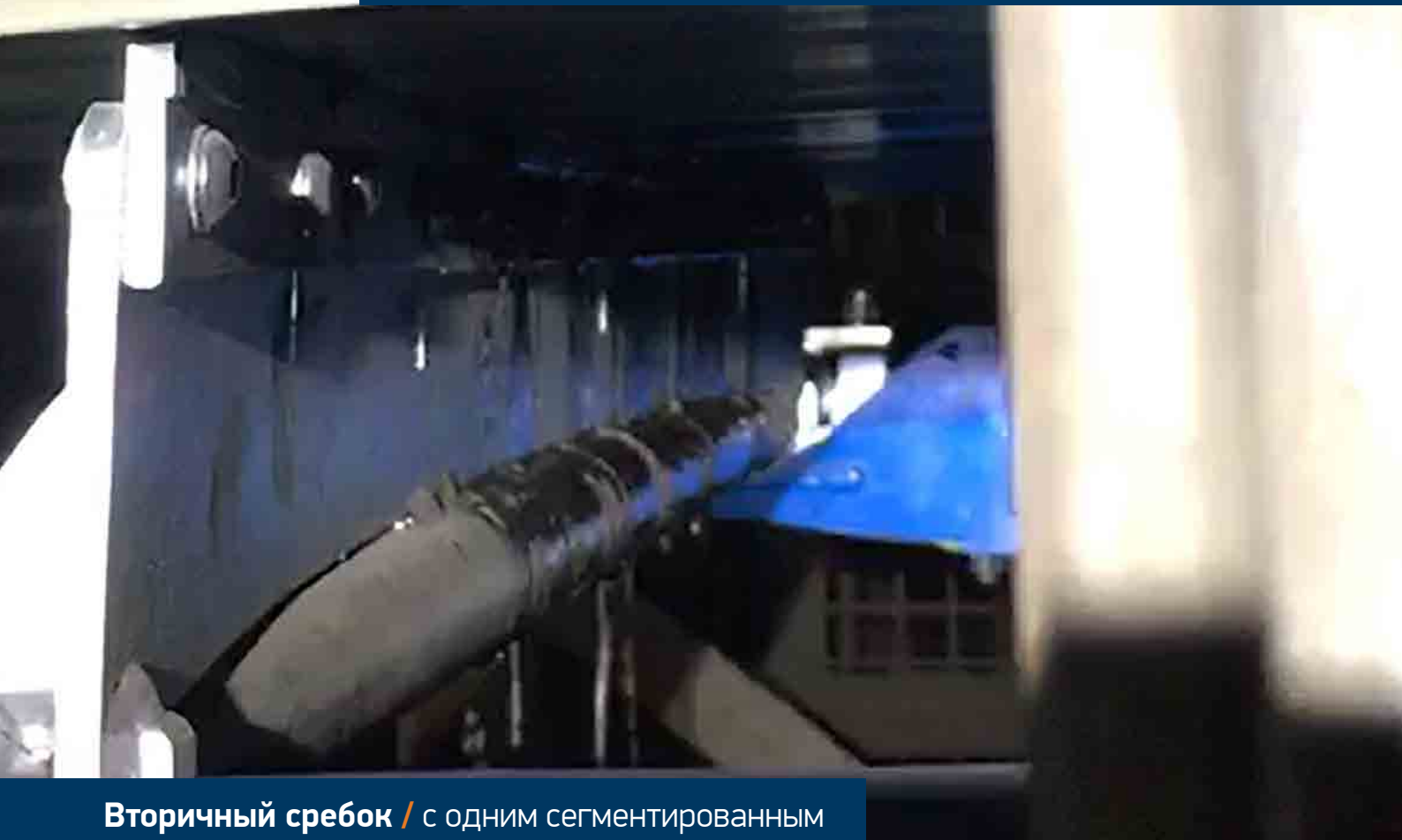




# MLT GROUP

Conveyor Solutions Expert

## RacloFlex™ metal



**Вторичный сребок** / с одним сегментированным лезвием Для ленты от 300 до 1200 мм



# Почему стоит выбрать именно RacloFlex™ металл

Максимальная эффективность;  
экономичное техническое обслуживание

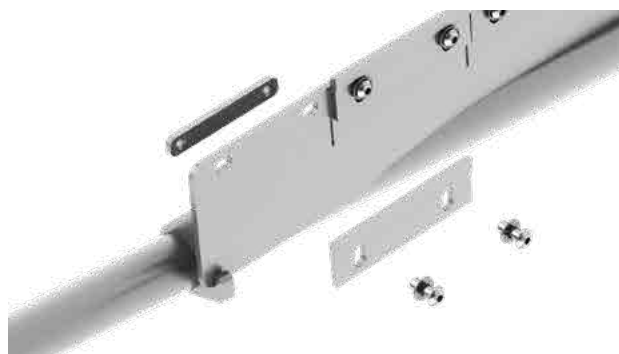
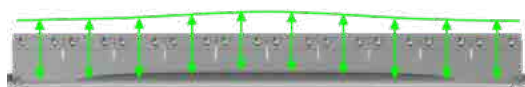
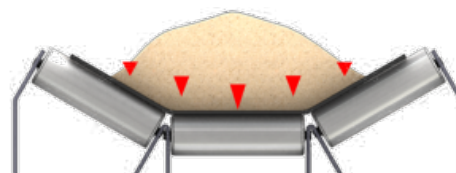
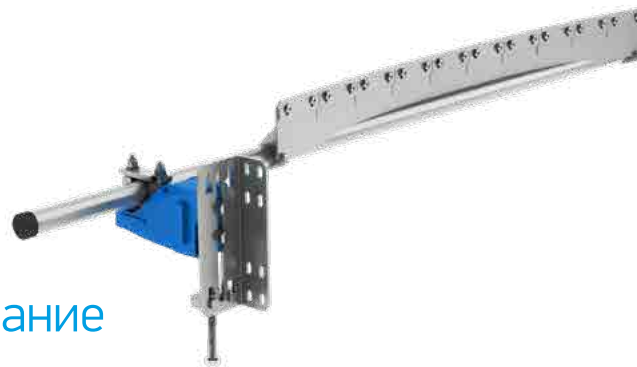
## Раздельная замена и регулировка каждого лезвия

Из-за естественного откоса переносимого вещества производимая в центре ленты очистка более интенсивна, что приводит к более быстрому износу скребка.

Простой скребок с одним лезвием не может устранить эту проблему, а его лезвие должно быть полностью заменено как только появляется небольшой износ.

Возможности параметров настройки **RacloFlex™ металл** позволяет:

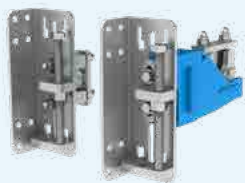
- адаптировать форму лезвия на вогнутой или выгнутой ленте
- Перенастроить лезвие в случае быстрого износа в центре
- заменять только необходимые лезвия



## ПРЕИМУЩЕСТВА

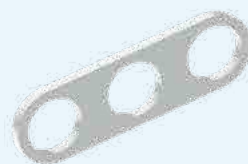
- Простота установки
- Длительный срок эксплуатации
- Опора с быстрым открытием
- Простота и экономия места
- Очень высокая эффективность очистки
- Оцинкованные стальные детали
- Выдвижные прижимные стержни
- Надежный механизм с уменьшенным весом
- Градуированные амортизаторы, с зубчиками и системой невозврата

## ДОПОЛНИТЕЛЬНО ПОСТАВЛЯЕМЫЕ КОМПЛЕКТУЮЩИЕ, ПРИНАДЛЕЖНОСТИ И ВЕРСИИ



### Тяговое давление

Позволяет отрегулировать давление скребка сверху на ленту и расположить скребок под углом.



### Регулируемый кронштейн

Можно разрезать и приварить опорную трубу для изменения положения лопасти относительно опорных креплений.



### Специальная многофункциональная кнопка "MultiTool"

Выполняет все необходимые функции по управлению и настройке скребка.

## Общая информация о скребке RasloFlex™ металл

Качество лопастей:	из карбида вольфрама: 93 HRA 3x15 мм или из карбида вольфрама: 66 HRA 5x10 мм
Рабочее положение:	Угол очистки = 90° по касательной (см. предупреждение) ложкообразные лезвия и передние амортизаторы
Обработка поверхности :	Все металлические детали электрооцинкованы или окрашены + болты из нержавеющей стали A2
Комнатная температура :	-15° / + 70° C Постоянная температура окружающего воздуха: 80°C макс.
Температура изделия:	-30° / + 120° C непрерывно / +250°C пиковая температура
Диапазон значений pH:	4 - 10
Максимальная скорость:	металл = 3 м/с
Запрещается подвергать карбид вольфрама и керамику:	Ударам и креплению к карбиду вольфрама (выберите ударный карбид) воздействию агрессивной среды, способствующей коррозии: все или часть деталей выполнены из нержавеющей стали. неконтролируемому засорению всего скребка.

Лента, мм	300	400	500	650	800	1001	1002	1200
Ширина скребка, мм	252	378	504	630	756	882	1008	1134

Для любого запроса на скребок для ленты более 1200 мм скребок будет изготовлен на заказ.

# RacloFlex™ metal

## MLT Conveyor Solutions Expert

Более 70-ти лет инновации  
к Вашим услугам



[www.mltgroup-conveyor.com](http://www.mltgroup-conveyor.com) - [info@mltgroup-conveyor.com](mailto:info@mltgroup-conveyor.com)